

RELATÓRIO DO AÇO - VARGAS NÍVEL 0 BALDRAME									
V1	AÇO	N	DIAM (mm)	QUANT	C.UNIT (cm)	C.TOTAL (cm)	V2	V3	V4
V1	CA60	1	5,0	56	65	3640	V2	V3	V4
		2	5,0	289	75	21675			
	CA60	3	5,0	117	71	8307			
		4	6,3	4	352	1408			
		5	6,3	2	273	546			
		6	8,0	2	426	852			
		7	8,0	2	426	852			
		8	8,0	2	426	852			
		9	8,0	2	580	1160			
		10	8,0	2	268	536			
		11	8,0	2	426	852			
		12	8,0	2	426	852			
		13	8,0	2	943	5859			
		14	8,0	2	223	446			
		15	8,0	2	426	852			
		16	8,0	2	842	1684			
		17	8,0	2	119	238			
		18	8,0	4	501	3004			

AÇO	DIAM (mm)	C.TOTAL (kg)	PESO + 0%
CA60	6,3	3117	7,7
CA60	8,0	2037	8,4
CA60	8,0	2532	59
CA60	8,0	2532	59

Volume de concreto (C-20 MPa) = 1,31 m³

Área de forma = 39,29 m²

RELATÓRIO DO AÇO - SAPATAS E PILARES DE ARRANQUE - NÍVEL 0 BALDRAME											
13xP1		13xS1									
AÇO	N	DIAM (mm)	QUANT	C.UNIT (cm)	C.TOTAL (cm)	AÇO	N	DIAM (mm)	QUANT	C.UNIT (cm)	C.TOTAL (cm)
CA60	1	5,0	117	71	8307	CA60	1	5,0	117	71	8307
CA50	2	6,3	156	70	10920	CA50	2	6,3	156	70	10920
	3	10,0	52	VAR	VAR		3	10,0	52	VAR	VAR

AÇO	DIAM (mm)	C.TOTAL (kg)	PESO + 0%
CA60	6,3	189,2	26,7
CA60	8,0	1030,7	12,8
CA60	10,0	83,1	12,8
CA60	77,4	12,8	12,8
CA60	12,8	12,8	12,8

Volume de concreto (C-20 MPa) = 1,41 m³

Área de forma = 16,64 m²



Novo PAC FHNIS Sub50

PROJETO ESTRUTURAL

PLANTA DE ARMADURAS NÍVEL 0 - BALDRAME

Desenho: xxx

Escala: Indicada

Revisão: 01

Data: 09/05/25

DESENHO

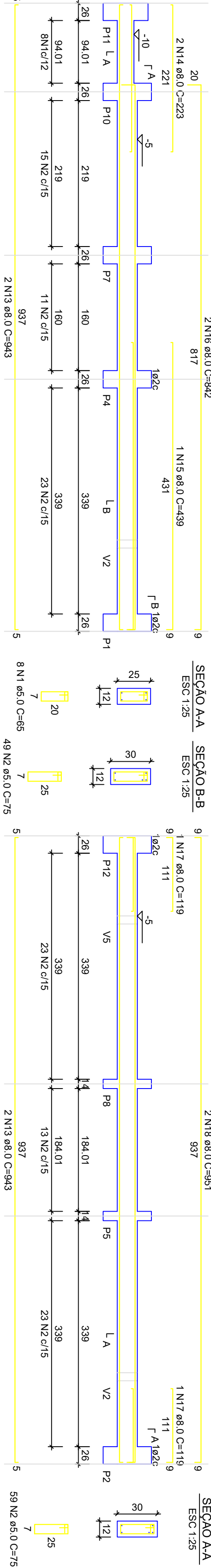
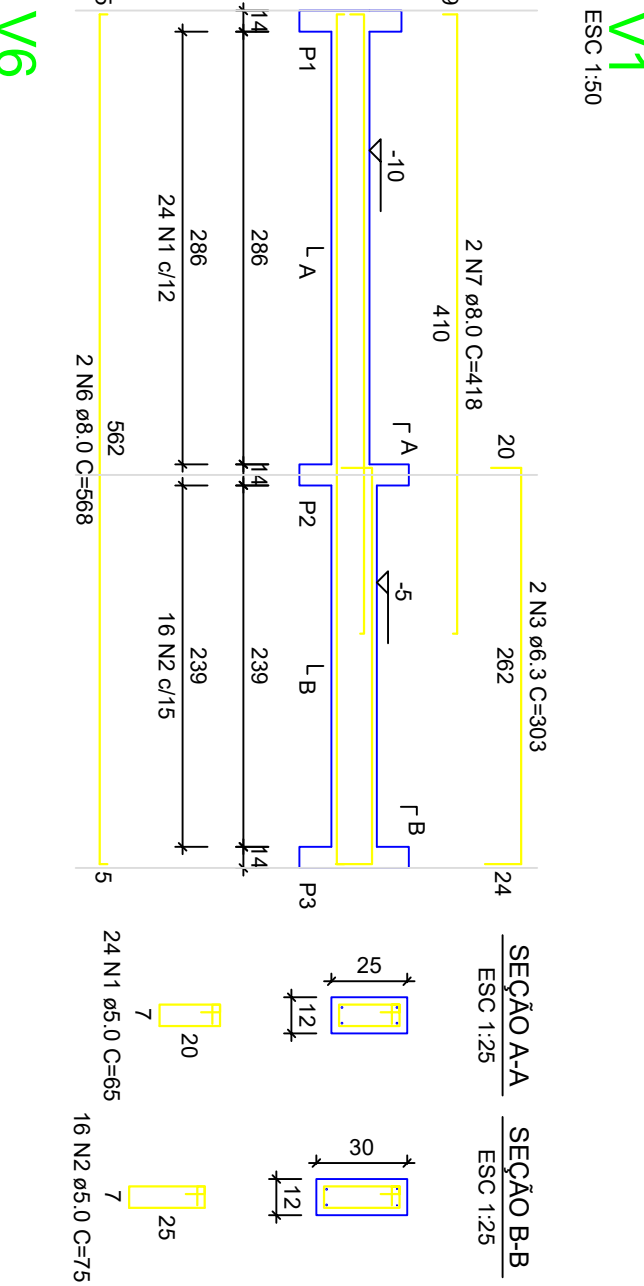
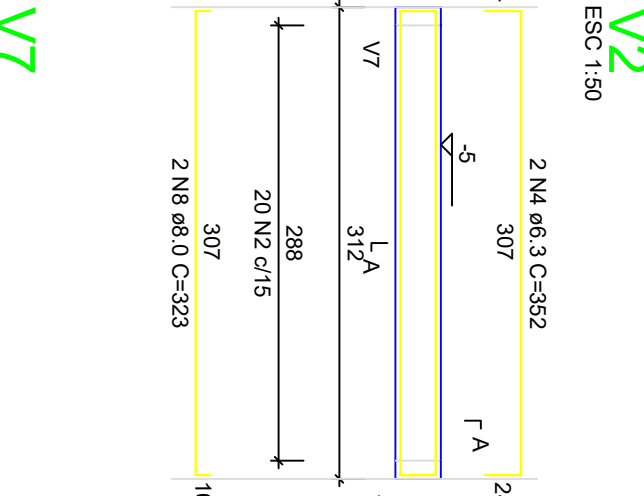
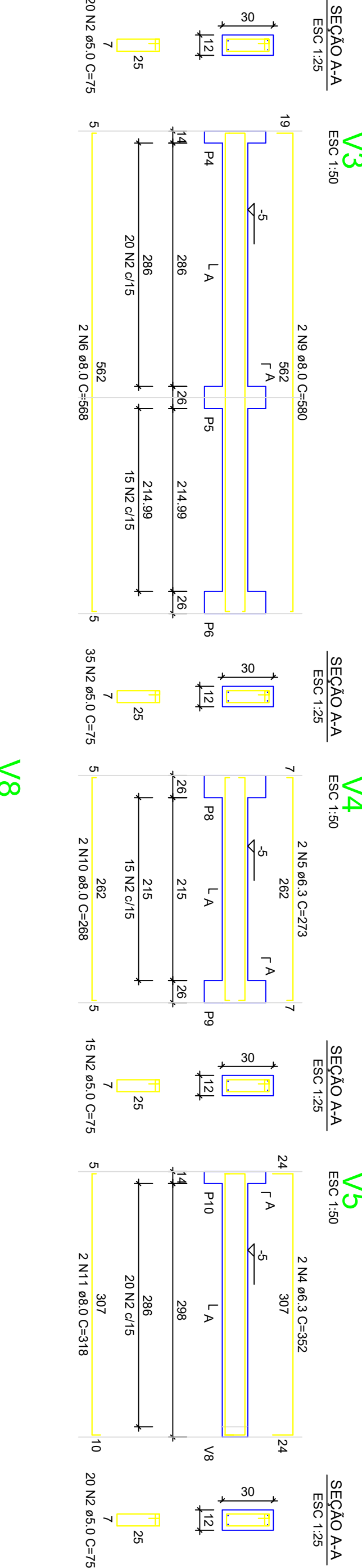
01

FOLHA

02/03

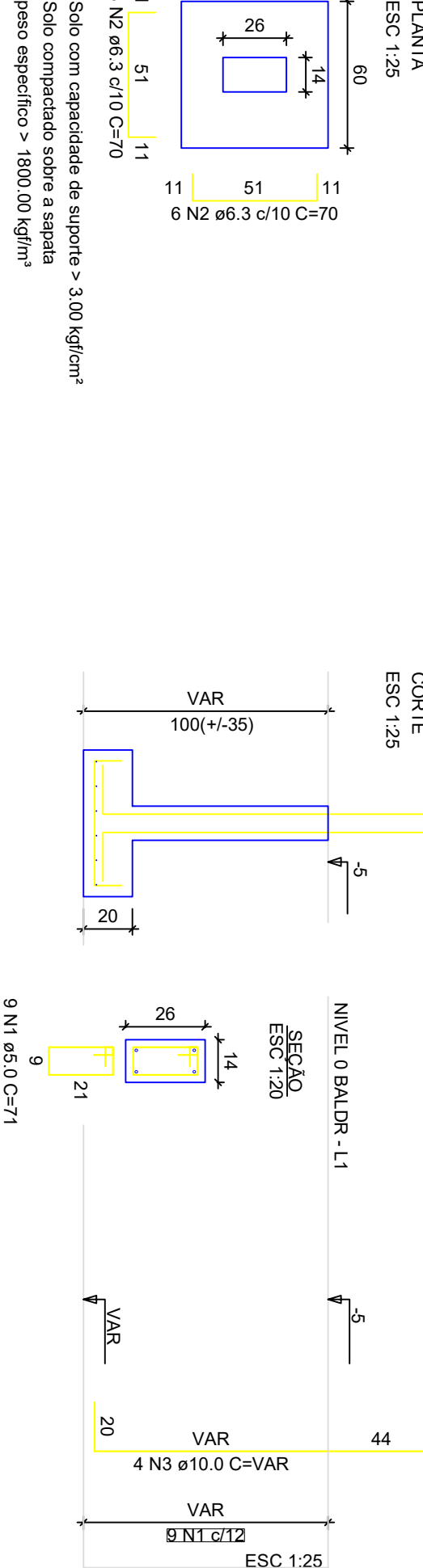
CAIXA

Projeto estrutural exemplo, de uso facultado, conforme observações acima.



S1=S2=S3=S4=S5=S6=S7=S8=S9=S10=S11=S12=S13

P1=P2=P3=P4=P5=P6=P7=P8=P9=P10=P11=P12=P13



ATENÇÃO:
Adotado Classe de Agressividade Ambiental I, conforme NBR 6118/2024, item 7.4.7.6. O responsável técnico deve verificar necessidade de ajustes conforme características locais da obra.

ATENÇÃO:
Considerando que o segmento de arranque de pilar em contato com o solo é variável conforme cada local e características de obra, e de forma a atender a NBR 6118/2024, item 7.4.8 Tab. 7.2 Tópico 01 (L...), no caso de adoção de classe de agressividade ambiental I, os elementos de fundação, a armadura deve ter cobertura nominal >= 45mm), para aumento de durabilidade, recomenda-se executar a caixa dos arranques na parte em contato com o solo com alastamento maior.

Exemplo: Se o pilar for 14x26, e adotado classe de agressividade ambiental I, cobertura 2,5cm, é recomendável fazer o trecho de caixa em contato com o solo com 2,0cm a mais em cada face, ou seja, 18x30.